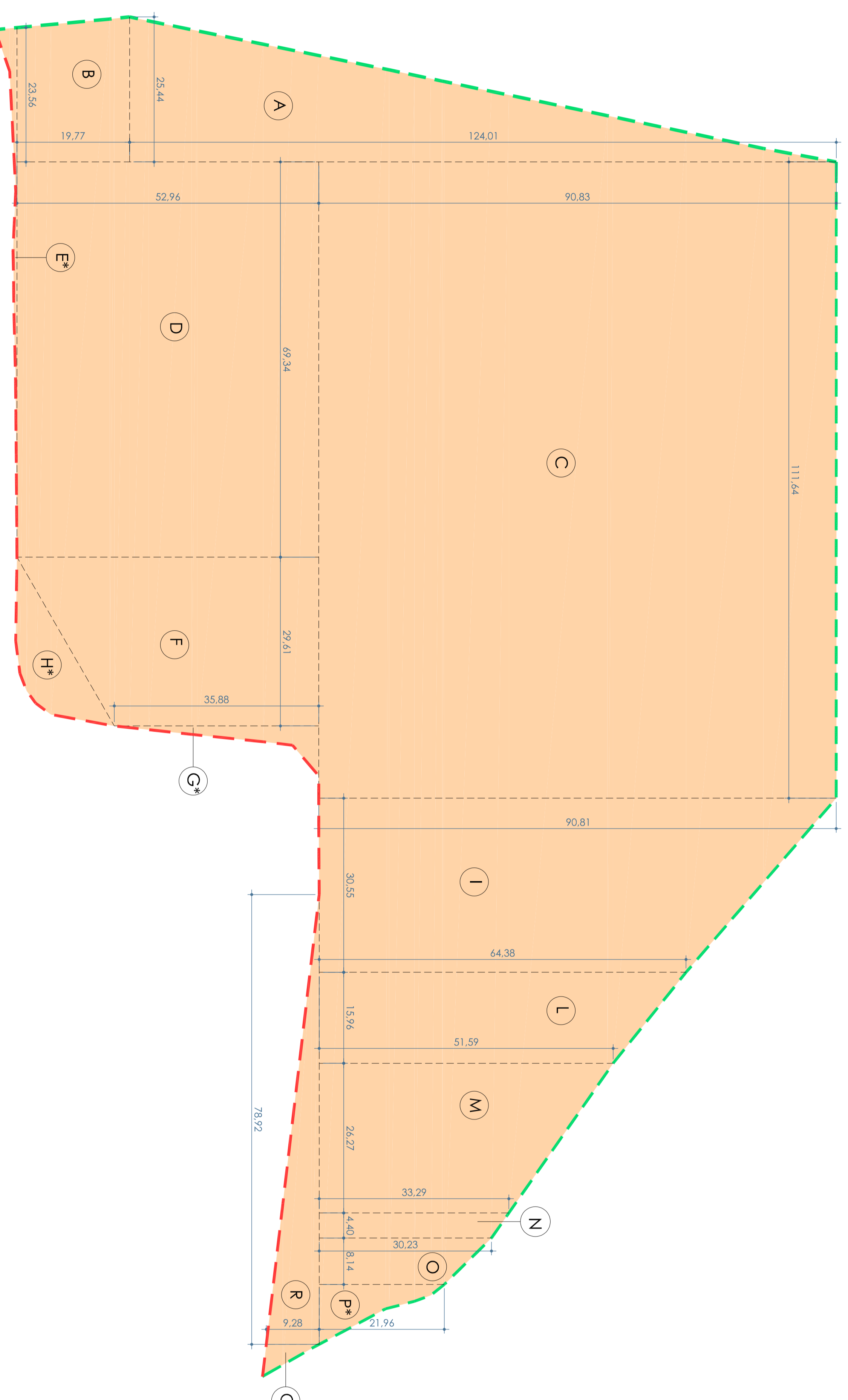


DETERMINAZIONE SUPERFICIE FUNZIONALE

SCALA 1:300

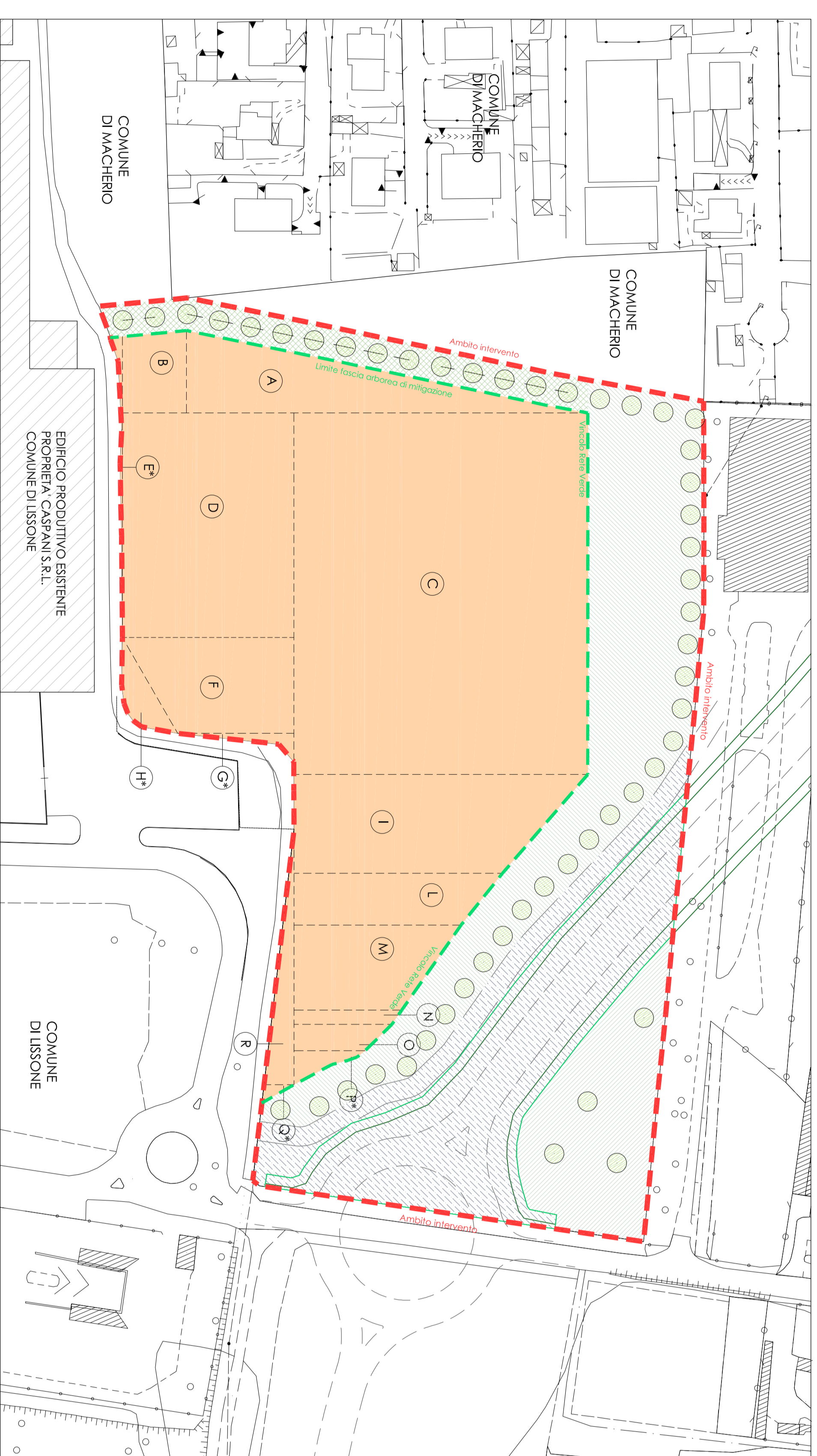


- LEGENDA:**
- AREA OVEST - MANTENIMENTO CONTINUITA' ECOLOGICA = 6.634,10 mq
vedi l'abb.05
 - PREVISIONE TRACCIATO = 6.090 mq
 - AREA EST - MITIGAZIONE ECOLOGICA = 2.589,10 mq
vedi l'abb.06
 - AREA DI MITIGAZIONE ARBOREA NORD = 1.519,60 mq
vedi l'abb.07
 - AREA FUNZIONALE ALTA SEDE PRODUTTIVA = 22.796,40 mq
vedi l'abb.04
 - DEFINIZIONE AMBITO INTERVENTO

DETERMINAZIONE SUPERFICIE FUNZIONALE ALLA SEDE

TABELLA 04

Codice	Sviluppo calcolato (m)	Superficie (mq)
A	(124,01 x 28,44) / 2	= 1.577,41
B	(25,44 + 28,56) x 19,77 / 2	= 484,37
C	(111,44 x 90,83)	= 10.140,26
D	(69,34 x 52,96)	= 3.627,25
E*	Determinato graficamente	= 54,86
F	(52,96 + 38,88) x 29,61 / 2	= 1.315,28
G*	Determinato graficamente	= 77,57
H*	Determinato graficamente	= 207,61
I	(90,81 + 64,38) x 30,55 / 2	= 2.370,33
L	(64,38 + 51,59) x 15,96 / 2	= 925,44
M	(51,59 + 33,29) x 26,27 / 2	= 1.114,90
N	(33,29 + 30,23) x 4,40 / 2	= 139,74
O	(30,23 + 21,96) x 8,14 / 2	= 212,41
P*	Determinato graficamente	= 111,67
Q*	Determinato graficamente	= 25,92
R	(78,92 x 9,28) / 2	= 366,19
TOTALE SUPERFICIE FUNZIONALE A SEDE PRODUTTIVA		= 22.796,40



PLANIMETRIA AREA AMBITO TRASFORMAZIONE n°1

SCALA 1:1000

PROGETTISTA:
Studio Mavaro
Area operativa dal 2002

PROGETTORE AUTORE:
Studio Mavaro
Area operativa dal 2002

COMITENTE:
CASPARINI S.r.l.

AMBITO ESECUTIVO:

COMUNE DI BASSONO, Via Trento e Trieste

PROGETTO:
P.O.C. IN DEROGA PER REALIZZAZIONE EDIFICIO PRODUTTIVO
CASPARINI S.r.l.

OGGETTO:
PROGETTO PER LA REALIZZAZIONE DELLA SEDE PRODUTTIVA
DETERMINAZIONE SUPERFICIE FUNZIONALE ALLA SEDE PRODUTTIVA

COORDINATORE:
Studio Mavaro - Associati Associati s.r.l. / FAVARINO M. ROSSI

SCALA:
1:1000

DATA:
2025

INTEGRAZIONE:
04