

DETERMINAZIONE SUPERFICIE AREA EST - MITIGAZIONE ECOLOGICA
SCALA 1:500

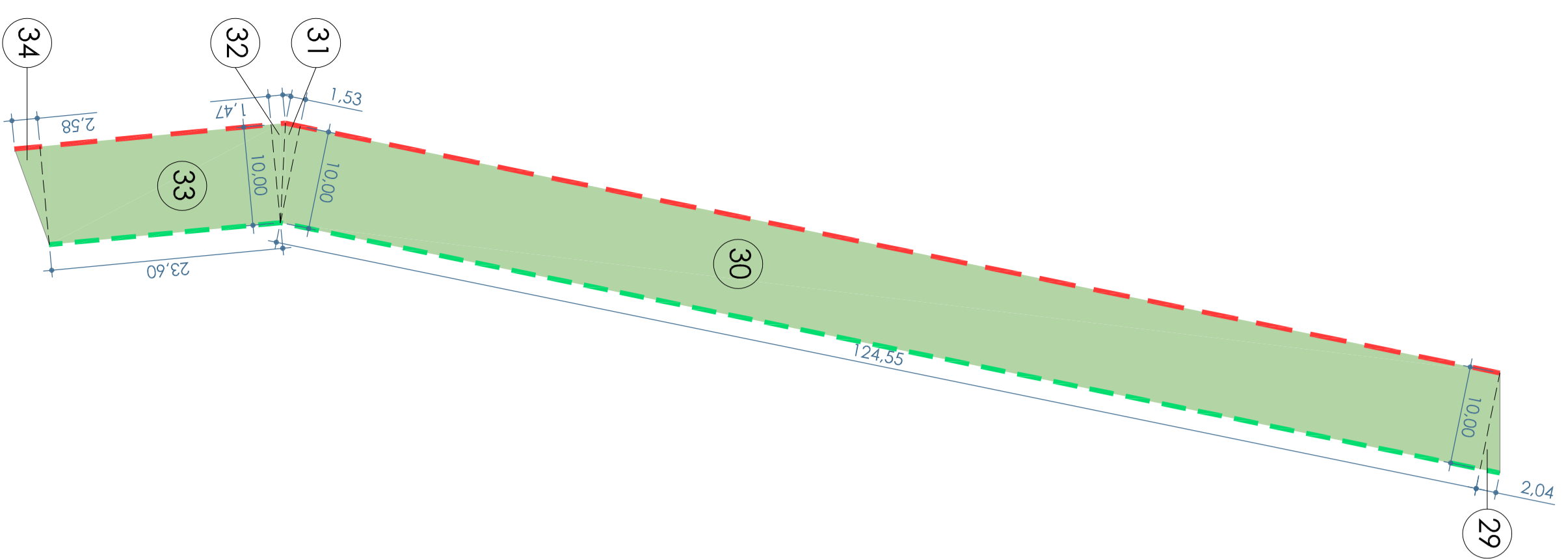
- LEGENDA:**
- AREA OVEST MANTENIMENTO CONTINUITA' ECOLOGICA = 6.634,10 mq
vedi tabella 03
 - PREVISIONE TRACCIATO = 6.090 mq
 - AREA EST - MITIGAZIONE ECOLOGICA = 2.589,10 mq
vedi tabella 06
 - FASCIA DI MITIGAZIONE ARBOREA NORD = 1.519,60 mq
vedi tabella 10
 - AREA FUNZIONALE ALLA SEDE PRODUTTIVA = 22.796,40 mq
vedi tabella 04
 - DEFINIZIONE AMBITO INTERVENTO

DETERMINAZIONE SUPERFICIE AREA EST MITIGAZIONE
TABELLA 06

Codice	Sviluppo calcolato (m)	Superficie (mq)
19*	Definito graficamente	= 14,58
20	(4,82 x 50,11) / 2	= 120,77
21	(50,11 x 40,72) / 2	= 1.020,24
22*	Definito graficamente	= 317,3
23	(24,24 x 37,02)	= 897,36
24*	Definito graficamente	= 35,86
25	(38,94 x 3,70) / 2	= 72,04
26	(14,70 + 10,79) x 26,91 / 2	= 342,97
27*	Definito graficamente	= 52,48
28*	Definito graficamente	= 1,07
TOTALE SUPERFICIE AREA EST MITIGAZIONE		= 2.589,10

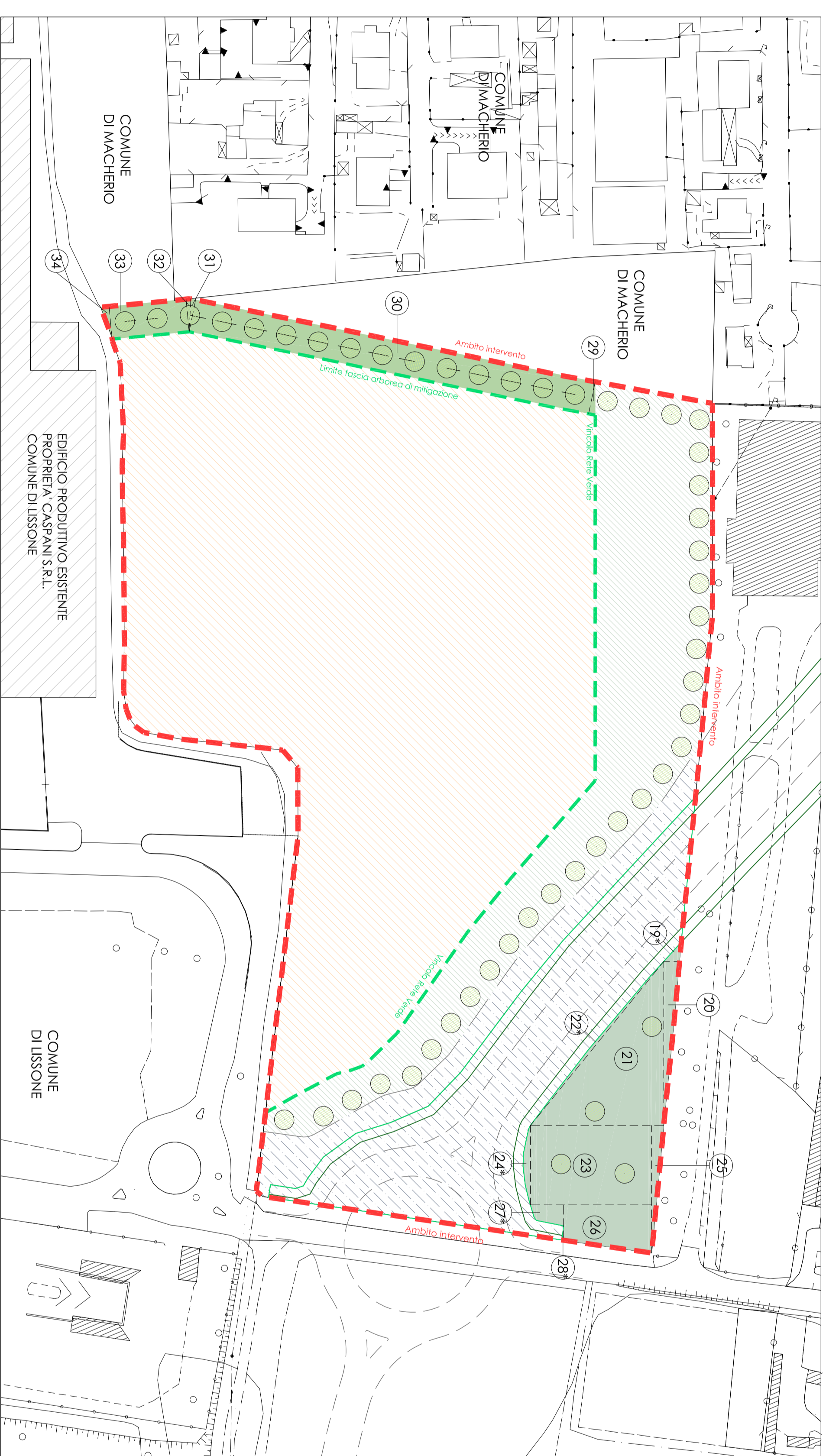
DETERMINAZIONE SUPERFICIE FASCIA MITIGAZIONE ARBOREA NORD
TABELLA 10

Codice	Sviluppo calcolato (m)	Superficie (mq)
29	(2,04 x 10,00) / 2	= 10,20
30	(124,55 x 10,00)	= 1.245,50
31	(1,53 x 10,00) / 2	= 7,65
32	(1,47 x 10,00) / 2	= 7,35
33	(23,60 x 10,00)	= 236,00
34	(2,58 x 10,00) / 2	= 12,90
TOTALE SUPERFICIE FASCIA MITIGAZIONE ARBOREA NORD		= 1.519,60



DETERMINAZIONE SUPERFICIE
FASCIA DI MITIGAZIONE ARBOREA NORD
SCALA 1:500

PLANIMETRIA AREA AMBITO TRASFORMAZIONE n°1
SCALA 1:1000



N O R D

PROGETTISTA: Arch. Paolo Favaro Aldo Archetti/MB 2393		PROGETTO: P.D.C. IN DEROGA PER REALIZZAZIONE EDIFICIO PRODUTTIVO	
DIRETTORE LAVORI: Arch. Fausto Aldo Archetti/MB 2393		COMUNE DI BIASSONO, Via Trento e Trieste	
COMITENTE: CASPANI S.r.l.		COMITENTE: CASPANI S.r.l.	
IMPIRESA ESECUTRICE: P.D.C. IN DEROGA PER REALIZZAZIONE EDIFICIO PRODUTTIVO		COMITENTE: CASPANI S.r.l.	
DATA: 27/01/25		VERSIONE: 01	
DESCRIZIONE: Aggiornamento a seguito di richiesta mitigazione		OGGETTO: PLANIMETRIA GENERALE - Stato di progetto DETERMINAZIONE SUPERFICIE AREA EST MITIGAZIONE E FASCIA ARBOREA DI MITIGAZIONE NORD	
COMITENTE: CASPANI S.r.l.		SCALE: 1 : 500 1 : 1000	
PROGETTISTA: Arch. Paolo Favaro Aldo Archetti/MB 2393		DATA: Gennaio 2025	
COMITENTE: CASPANI S.r.l.		INTEGRAZIONE: 06	

N O R D