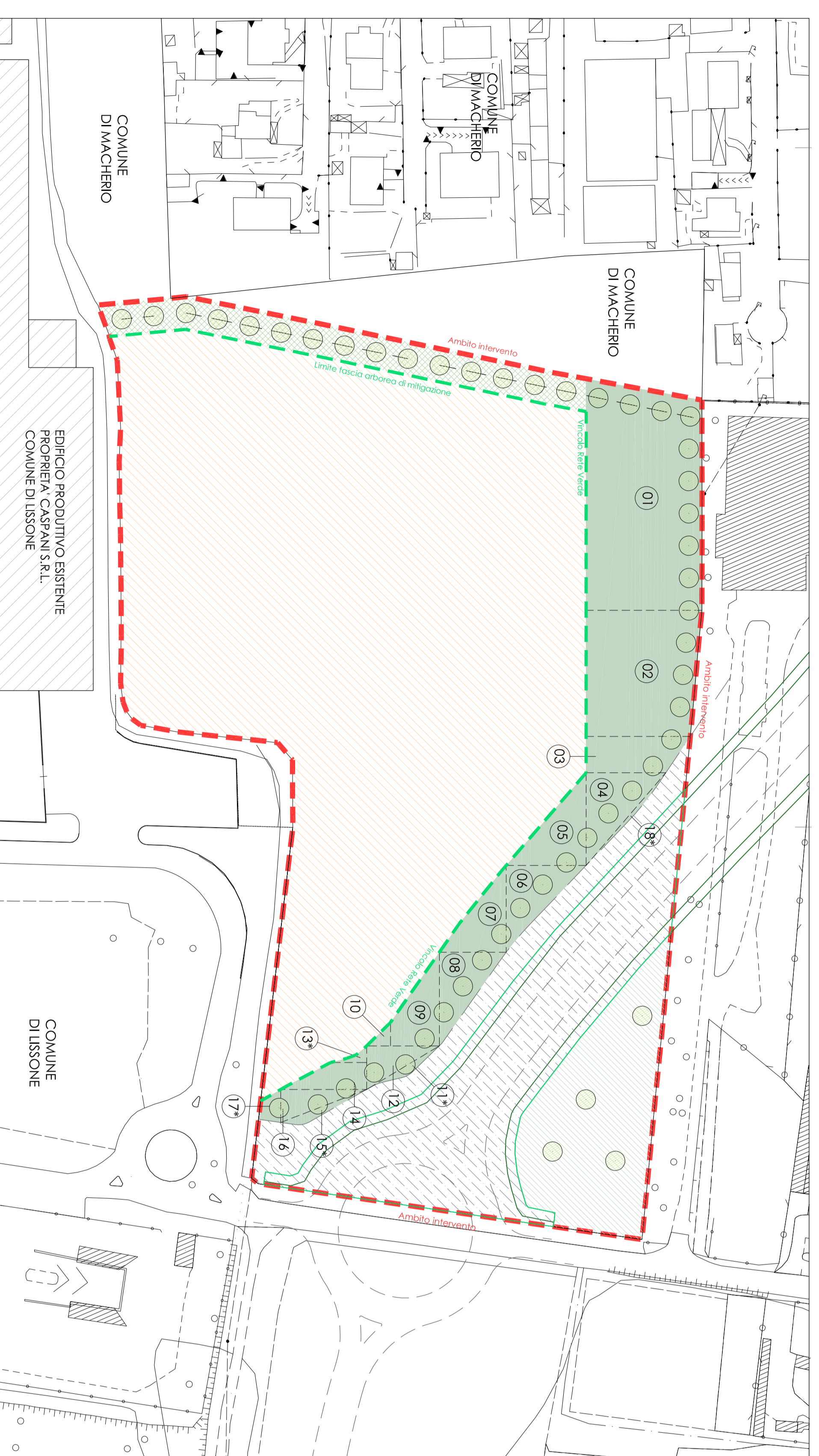


DETERMINAZIONE SUPERFICIE AREA OVEST - MITIGAZIONE ECOLOGICA  
SCALA 1:500

LEGENDA:

- AREA OVEST MANTENIMENTO CONTINUITA' ECOLOGICA = 6.634,10 mq  
vedi tabella 05
- PREVISIONE TRACCIATO = 6.090 mq
- AREA EST - MITIGAZIONE ECOLOGICA = 2.589,10 mq  
vedi tabella 06
- AREA DI MITIGAZIONE ARBOREA NORD = 1.519,60 mq  
vedi tabella 10
- AREA FUNZIONALE ALLA SEDE PRODUTTIVA = 22.796,40 mq  
vedi tabella 04
- DEFINIZIONE AMBITO INTERVENTO



PLANIMETRIA AREA AMBITO TRASFORMAZIONE n°1  
SCALA 1:1.000

DETERMINAZIONE SUPERFICIE AREA OVEST MITIGAZIONE  
TABELLA 05

Codice	Sviluppo calcolo (m)	Superficie (mq)
01	( 64,99 + 71,59 ) x 35,81 / 2 =	2.445,46
02	( 35,81 + 32,22 ) x 39,01 / 2 =	1.326,93
03	( 32,22 + 24,64 ) x 11,21 / 2 =	318,70
04	( 24,64 x 28,65 ) / 2 =	352,97
05	( 28,65 x 24,72 ) / 2 =	354,11
06	( 24,72 x 26,84 ) / 2 =	331,74
07	( 26,84 x 20,68 ) / 2 =	277,53
08	( 20,68 x 28,95 ) / 2 =	299,34
09	( 28,95 + 7,26 ) x 15,10 / 2 =	273,39
10	( 7,26 x 7,38 ) / 2 =	26,79
11*	Determinato graficamente	= 35,89
12	( 22,48 x 13,48 ) / 2 =	151,52
13*	Determinato graficamente	= 21,71
14	( 11,21 + 26,58 ) x 8,32 / 2 =	157,21
15*	Determinato graficamente	= 48,29
16	( 26,58 x 10,21 ) / 2 =	135,69
17*	Determinato graficamente	= 52,56
18*	Determinato graficamente	= 24,28
<b>TOTALE SUPERFICIE AREA OVEST MITIGAZIONE</b>	<b>=</b>	<b>6.634,10</b>

<b>PROGETTISTA:</b> Arch. Paolo Fioravito Aldo Archetti/AB 2093	
<b>DIRETTORE LAVORI:</b> Arch. Paolo Fioravito Aldo Archetti/AB 2093	
<b>COMMITTENTE:</b> CASPANI S.R.L.	
<b>IMPRESA ESERCITRICE:</b>	
<b>DATA:</b> 23/01/23	<b>VERSIONE:</b> v.01/08
<b>DESCRIZIONE:</b> Aggiornamento o sviluppo di progetto di intervento mitigazione	
<b>COMUNE DI BIASSONO, Via Trento e Trieste</b>	
<b>COMMITTENTE:</b> CASPANI S.r.l.	
<b>PROGETTO:</b> P.D.C. IN DEROGA PER REALIZZAZIONE EDIFICIO PRODUTTIVO	
<b>OGGETTO:</b> PLANIMETRIA GENERALE - Stato di progetto DETERMINAZIONE SUPERFICIE AREA OVEST MITIGAZIONE	
<b>CONFE' COMAL:</b> 053-1	<b>SCALA:</b> 1:1.000
<b>PROGETTO:</b> STUDIO IAVARATO - ARCHITETTI ASSOCIATI di F. IAVARATO e M. ROSSALI Via Lombardes 55, 20832 Duino (MI) - Tel. + fax: 0362 627311 - info@studioiavaro.it	<b>DATA:</b> Gennaio 2025
<b>05</b> INTEGRAZIONE	