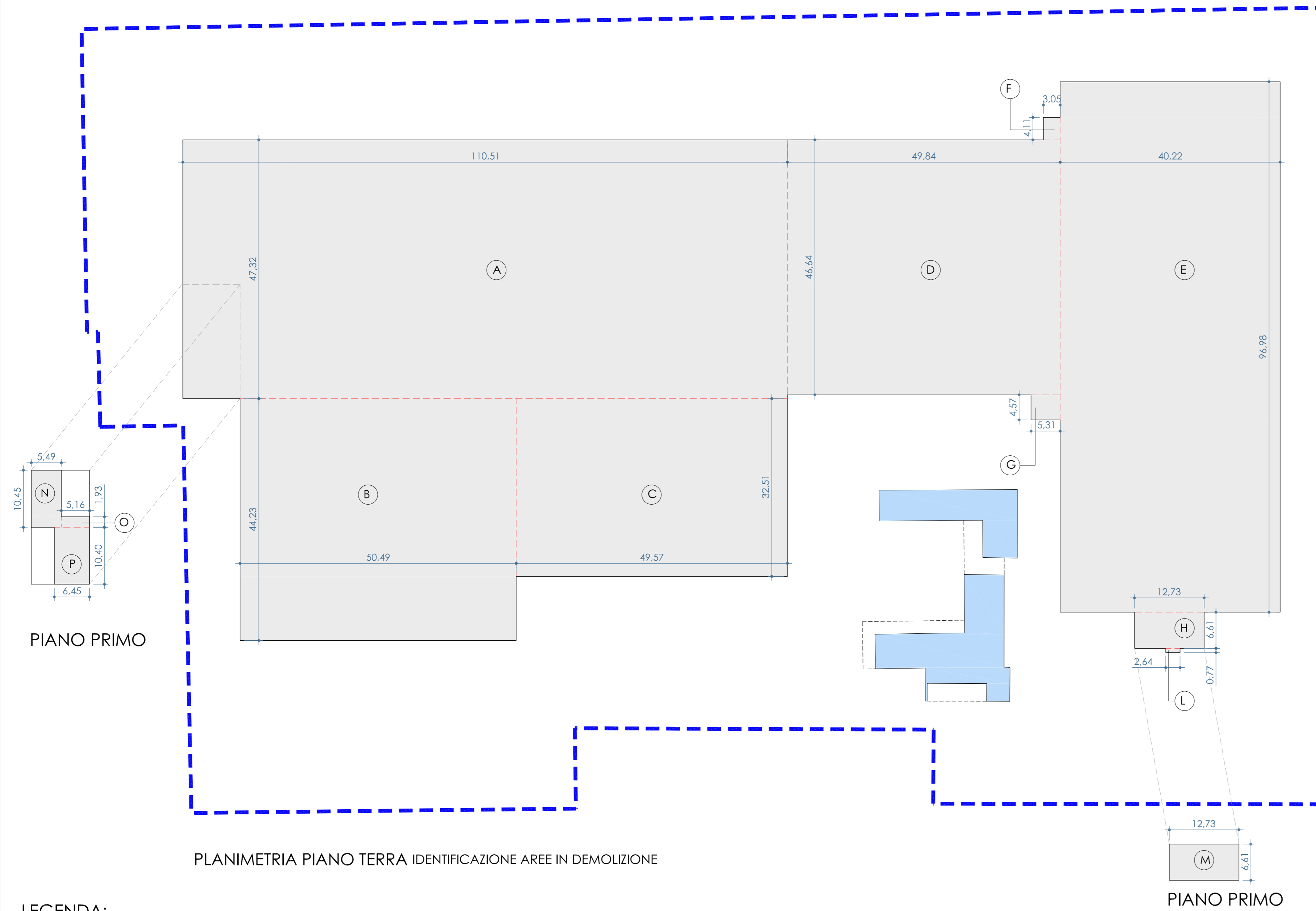




PLANIMETRIE GENERALI - Stato autorizzato, come da P.d.C. n°28/2004 e variante n°164/2006

CAPANNONE INDUSTRIALE SITO IN MACHERIO, VIA SANT'AMBROGIO
DETERMINAZIONE S.L.P. DA TRASFERIRE A SEGUITO DELL'ESPROPRIO DI PEDEMONTANA



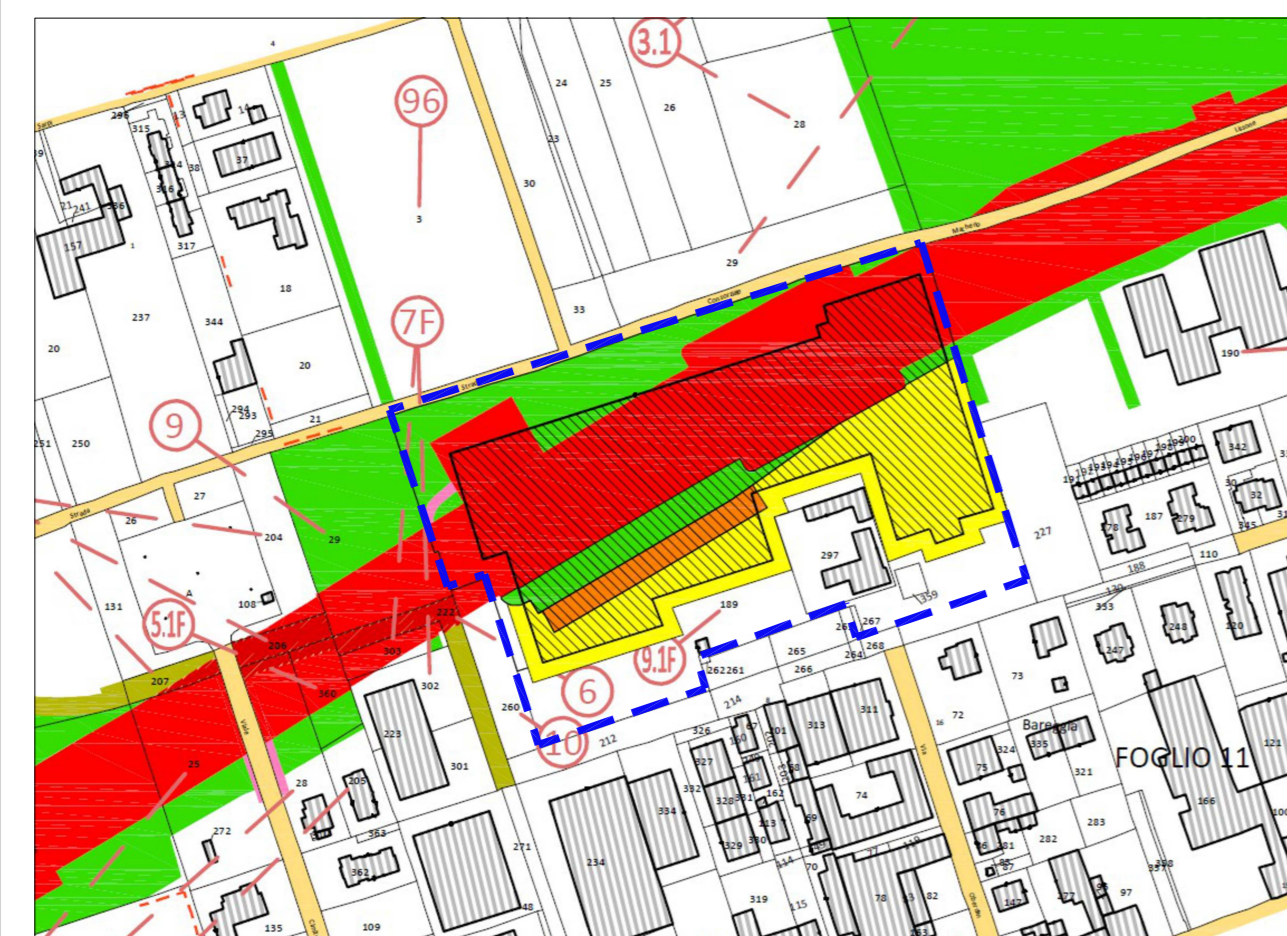
PLANIMETRIA PIANO TERRA IDENTIFICAZIONE AREE IN DEMOLIZIONE

LEGENDA:

S.L.P. DA TRASFERIRE (a seguito di demolizione)
A SEGUITO DELL'ESPROPRIO DI PEDEMONTANA

PERIMETRO LOTTO DI PROPRIETA'

STRALCIO PIANO PARTICELLARE ESPROPRIO
PROGETTO DEFINITIVO TRATTA C - ALLEGATO A TAVOLA 13/A



LEGENDA

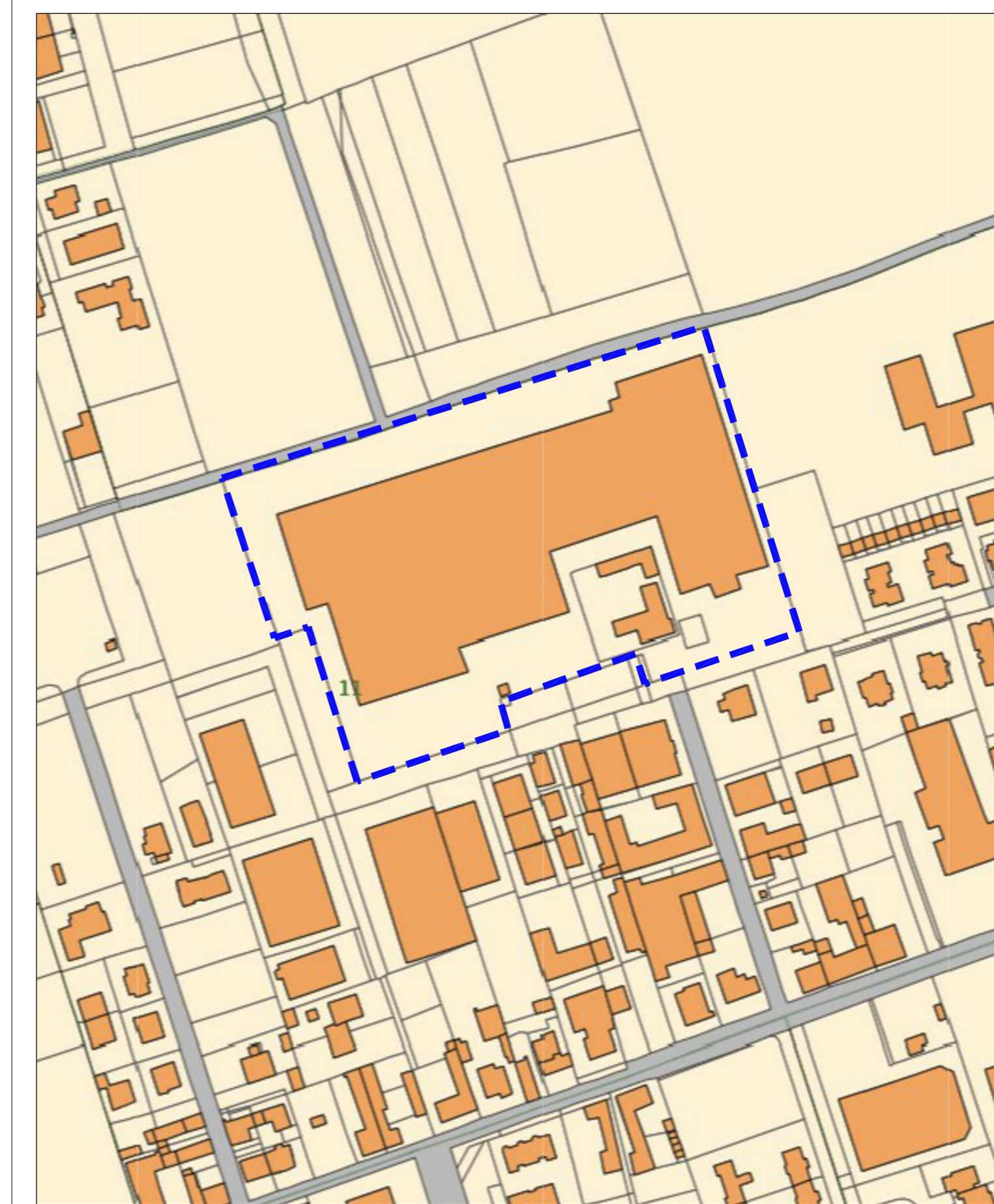
| COLORE | DESCRIZIONE |
|--------|--|
| | CORSI D'ACQUA |
| | STRADE PUBBLICHE |
| | FERROVIE |
| | STRADE PUBBLICHE RILEVATE |
| | SEDE AUTOSTRADA SU STRADA PUBBLICA |
| | MITIGAZIONE AMBIENTALE SU STRADA PUBBLICA |
| | DEVIAZIONE STRADA SU STRADA PUBBLICA |
| | AREE DA ESPROPRIARE PER SEDE AUTOSTRADA PEDEMONTANA LOMBARDA |
| | AREE DA ESPROPRIARE PER DEVIAZIONE STRADE |
| | AREE DA ESPROPRIARE PER DEVIAZIONE CORSI D'ACQUA |
| | AREE DA ESPROPRIARE PER OPERE DI MITIGAZIONE AMBIENTALE |
| | FABBRICATI NON CENSITI IN CATASTO IN DEMOLIZIONE |
| | FABBRICATI DI PROPRIETA' APL IN DEMOLIZIONE |
| | AREE DA ESPROPRIARE PER RISOLUZIONE INTERFERENZE |
| | SERVIZI DI PASSO |
| | SERVIZI PER RISOLUZIONE INTERFERENZE |
| | SERVIZI PER TRIBUTI |
| | SERVIZI PER TRIBUTI E INTERFERENZE |
| | AREE DA OCCUPARE TEMPORANEAMENTE |

DETERMINAZIONE S.L.P. DA TRASFERIRE
TABELLA 02

| Codice | Superficie (mq) |
|------------------------------------|---------------------------|
| A | 110,51 x 47,32 = 5.229,33 |
| B | 44,23 x 50,49 = 2.233,17 |
| C | 49,57 x 32,51 = 1.611,52 |
| D | 49,84 x 46,64 = 2.324,54 |
| E | 40,22 x 96,98 = 3.900,54 |
| F | 3,05 x 4,11 = 12,54 |
| G | 4,57 x 5,31 = 24,27 |
| H | 12,73 x 6,61 = 84,15 |
| L | 0,77 x 2,64 = 2,03 |
| M | 12,73 x 6,61 = 84,15 |
| N | 5,49 x 10,45 = 57,37 |
| O | 5,16 x 1,93 = 9,96 |
| P | 10,40 x 6,45 = 67,08 |
| TOTALE S.L.P. DA TRASFERIRE | = 15.640,63 |

DETERMINAZIONE S.COPERTA
DA TRASFERIRE
TABELLA 03

| Codice | Superficie (mq) |
|------------------------------------|---------------------------|
| A | 110,51 x 47,32 = 5.229,33 |
| B | 44,23 x 50,49 = 2.233,17 |
| C | 49,57 x 32,51 = 1.611,52 |
| D | 49,84 x 46,64 = 2.324,54 |
| E | 40,22 x 96,98 = 3.900,54 |
| F | 3,05 x 4,11 = 12,54 |
| G | 4,57 x 5,31 = 24,27 |
| H | 12,73 x 6,61 = 84,15 |
| L | 0,77 x 2,64 = 2,03 |
| TOTALE S.COP. DA TRASFERIRE | = 15.422,08 |



ESTRATTO MAPPA CATASTALE COMUNE MACHERIO

PERIMETRO LOTTO DI PROPRIETA'



PROGETTISTA:
Arch.
Paolo Favarato
Albo architetti MB 2393

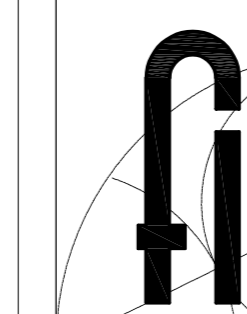
DIRETTORE LAVORI:
Arch.
Paolo Favarato
Albo architetti MB 2393

COMMITTENTE:
CASPANI S.r.l.

IMPRESA ESECUTRICE:

| DATA | VERSIONE | DESCRIZIONE | MODIFICHE |
|------|----------|-------------|-----------|
| - | - | - | - |
| - | - | - | - |
| - | - | - | - |

COMUNE DI BIASSONO, Via Trento e Trieste



COMMITTENTE
CASPANI S.r.l.
PROGETTO
P.D.C. IN DEROGA PER REALIZZAZIONE EDIFICIO PRODUTTIVO
OGGETTO
INDICI URBANISTICI - COMPARTO IN DEMOLIZIONE MACHERIO

CODICE COMM.:
053-I

SCALA
1 : 500

FILE
053-I-INTEGRAZIONI PDC 240613.dwg

DATA
Giugno 2024

TAVOLA
03

INTEGRAZIONE