

LINEE GUIDA: 1) Il transito dei veicoli appartenenti alla tipologia indicata è **subordinato alla verifica**, da parte del richiedente autorizzazione, della compatibilità di ingombri e spazi di manovra (dipendenti dalle caratteristiche costruttive e funzionali del veicolo) con le caratteristiche geometriche e funzionali delle strade e delle intersezioni stradali.

2) Il transito dei veicoli appartenenti alla tipologia indicata di **massa complessiva compresa fra 60 e 108 ton.** sul **ponte di Via al Parco sul fiume Lambro** è **autorizzato SOLO ED ESCLUSIVAMENTE SE** vengono rispettate le seguenti prescrizioni: interruzione temporanea della circolazione nel senso di marcia opposto a quello del veicolo eccezionale, velocità massima di percorrenza pari a 15 km/h, posizionamento del veicolo eccezionale a centro carreggiata a cavallo della linea di mezzzeria.

3) Il transito dei veicoli appartenenti alla tipologia indicata di **massa complessiva compresa fra 108 e 120 ton.** sul **ponte di Via al Parco sul fiume Lambro** è **subordinato alla richiesta di nulla osta e autorizzazione** che vengono valutate e rilasciate dal Comune di Biassono e dal Comando della Polizia Locale.

4) Il transito dei veicoli appartenenti alla tipologia indicata di **massa complessiva superiore a 120 ton.** sul **ponte di Via al Parco sul fiume Lambro** è **SEVERAMENTE VIETATO**.

CIRCOLAZIONE DI TRASPORTI E VEICOLI
IN CONDIZIONI DI ECCEZIONALITA'
L.R. 4 aprile 2012, n. 6, art. 42

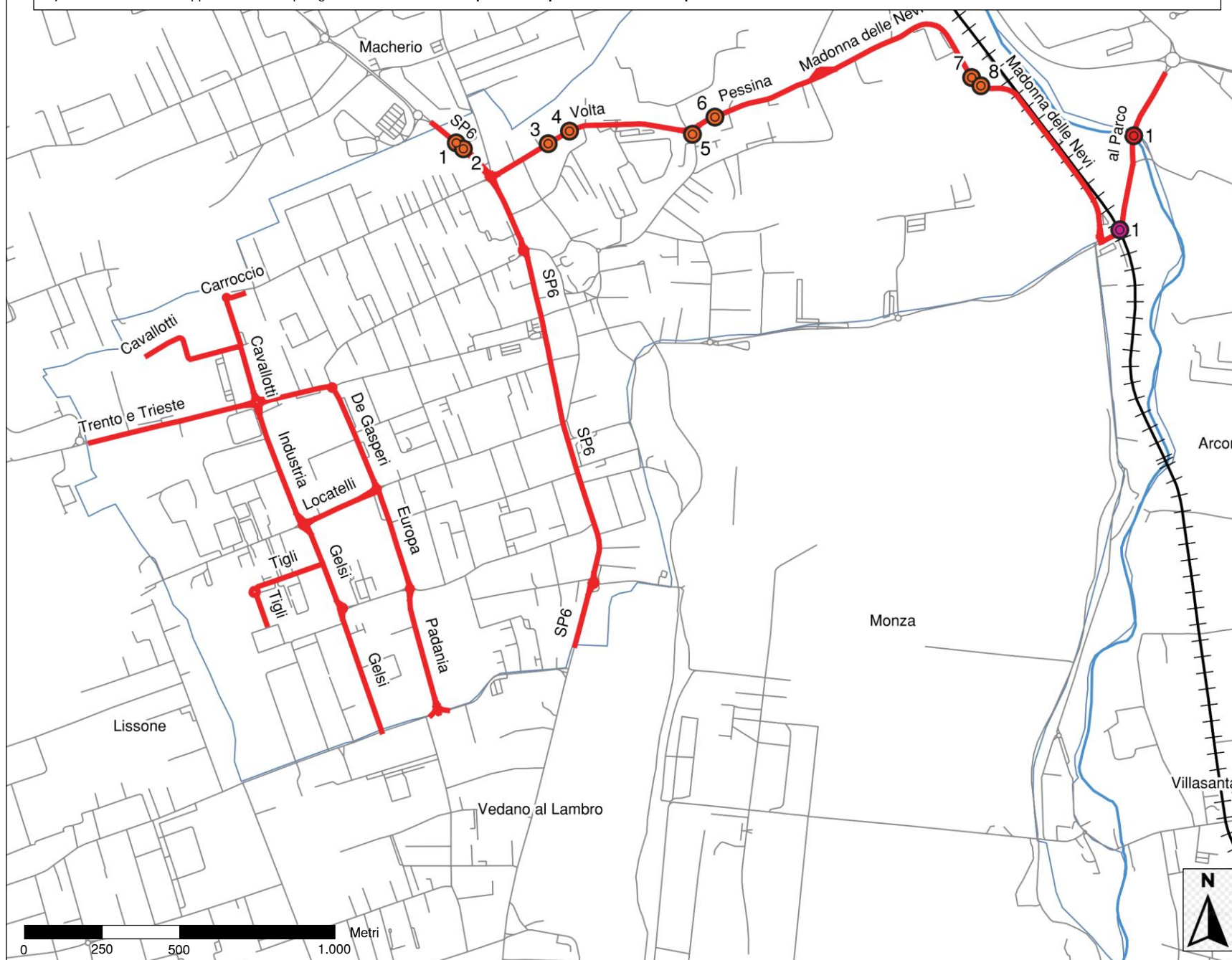


**Comune di
Biassono**

Aggiornamento cartografia: 29/03/2021

STRADE PERCORRIBILI DI COMPETENZA
DEL COMUNE DI BIASSONO

F. Pali – Veicoli per il trasporto dei pali per linee elettriche, telefoniche e di pubblica illuminazione o altro materiale analogo



n°	UBI CAZIONE	PROPRIETA'	TIPOLOGIA	ALTEZZA
1	SP6 - Via Porta D'Arno	Terna	Alta tensione	> 4,30 m
2	SP6 - Via Porta D'Arno	Terna	Alta tensione	> 4,30 m
3	Via Volta	Terna	Alta tensione	> 4,30 m
4	Via Volta	Terna	Alta tensione	> 4,30 m
5	Via Pessina	Terna	Alta tensione	> 4,30 m
6	Via Pessina	Terna	Alta tensione	> 4,30 m
7	Via Madonna delle Nevi	Terna	Alta tensione	> 4,30 m
8	Via Madonna delle Nevi	Terna	Alta tensione	> 4,30 m

n°	UBI CAZIONE	PROPRIETA'	LUNGHENZA	LARGHEZZA
1	Via al Parco	RPI	20,00 m	7,00 m

n°	UBI CAZIONE	PROPRIETA'	CARICO MAX	LUNGHENZA	LARGHEZZA
1	Via al Parco	Comune Biassono 50% Comune Lesmo 50%	120 ton.	24,50 m	9,00 m

- Confine comunale = confine centro abitato
- Sistema idrico principale
- Rete stradale
- Rete ferroviaria
- Strade di competenza percorribili da veicoli per il trasporto dei pali per linee elettriche, telefoniche e di pubblica illuminazione o altro materiale analogo
- Interruzione / limitazione temporanea
- Linee aeree
- Passaggio a livello
- Ponte / cavalcavia

Linee Guida all'esercizio delle funzioni relative alle autorizzazioni alla circolazione dei trasporti Eccezionali – L.R. 4 aprile 2012, n. 6, art. 42

2° AGGIORNAMENTO
(alle Linee Guida approvate con DGR n. X/6931
Del 24 luglio 2017 e alle Linee Guida approvate
Con DGR n. X/7859 del 12 febbraio 2018)

